

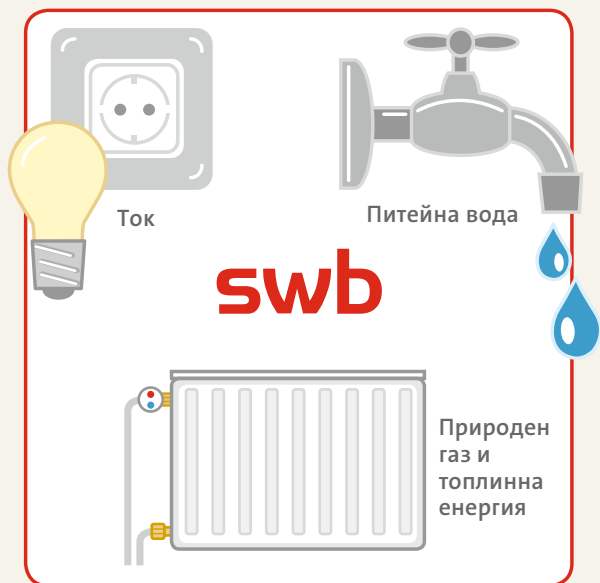
SWB ЛЕСНО УПЪТВАНЕ

FÜR HEUTE.
FÜR MORGEN.
FÜR MICH.

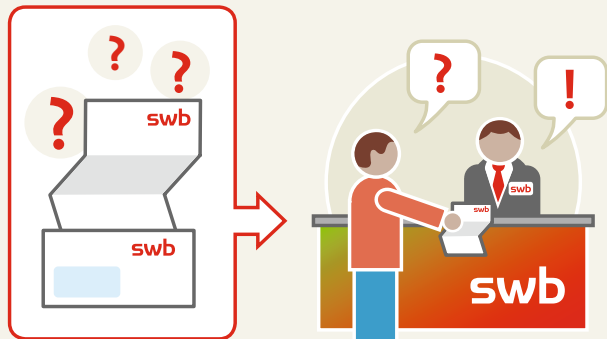
swb

Кой е swb?

swb е енергиен доставчик за Бремен и Бремерхафен. С тази информационна брошура ние ви даваме общ поглед за всичко, което трябва да знаете, за да можем да ви доставяме ток, природен газ и питейна вода.



В swb Центровете за обслужване на клиенти ние с удоволствие ще отговорим на вашите въпроси относно снабдяването с ток и питейна вода от подаване на заявката за включване до годишното отчитане.

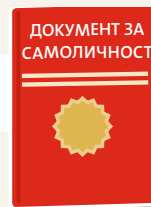


Как да подадете заявка

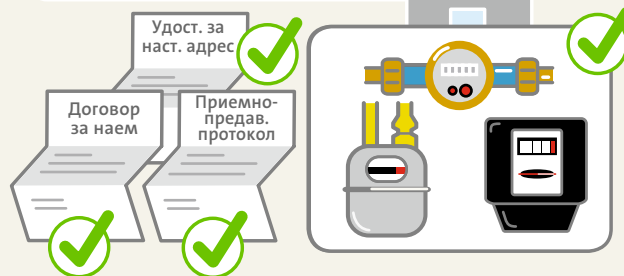
Ако имате собствено жилище, можете да подадете заявка за включване към swb. Посетете някой от Центровете за обслужване на клиенти и донесете следните документи.

За подаване на заявка за включване се нуждаете от:

- 1 Валиден документ за самоличност



- 2 Договор за наем с удостоверение за настоящ адрес и приемно-предавателен протокол за вашето жилище включително показания на броячите (виж страница 4 и 5)



- 3 Моля, доведете със себе си преводач.

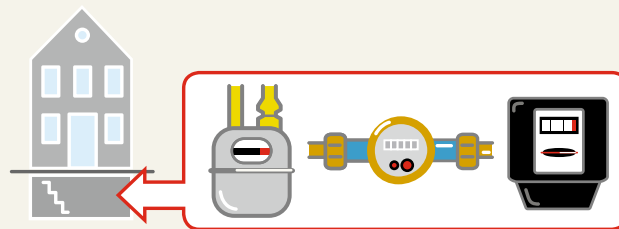


Какво още иска swb от вас?

- > Показание на брояча за ток, природен газ и питейна вода
- > Брой на живеещите лица в домакинството
- > Вашата банкова сметка

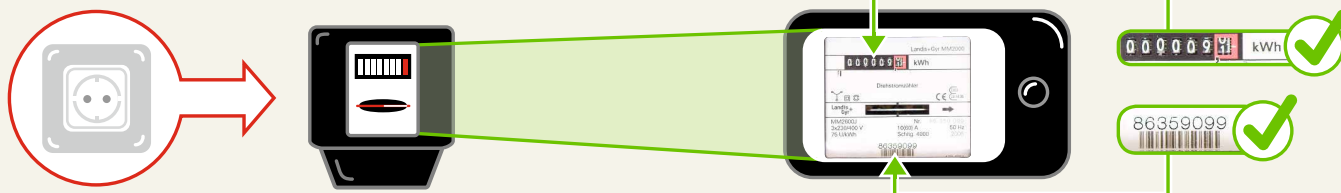
Трябва да запишете показанията на броячите по следния начин

Преди да дойдете при нас, просто направете снимка с вашия смартфон на показанията на броячите или ги запишете. Ние се нуждаем от показанията на броячите, за да можем да изчисляваме потреблението ви веднъж годишно.

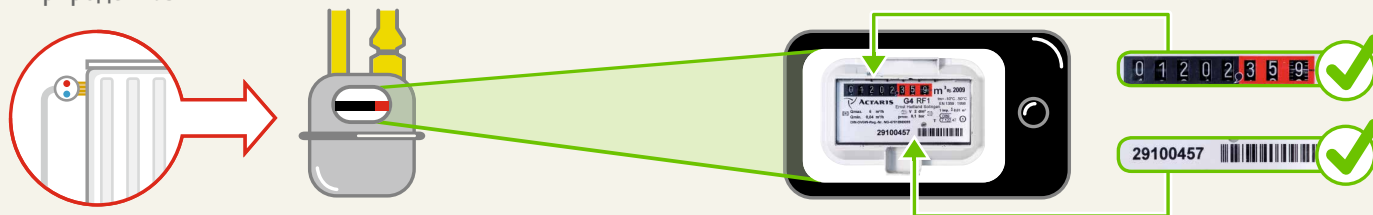


Обърнете внимание номерата на броячите да се виждат, както е показано в примерите по-долу. Най-често броячите се намират в мазето на къщата. Ако не знаете кой е броячът на вашето жилище, питайте вашия наемодател.

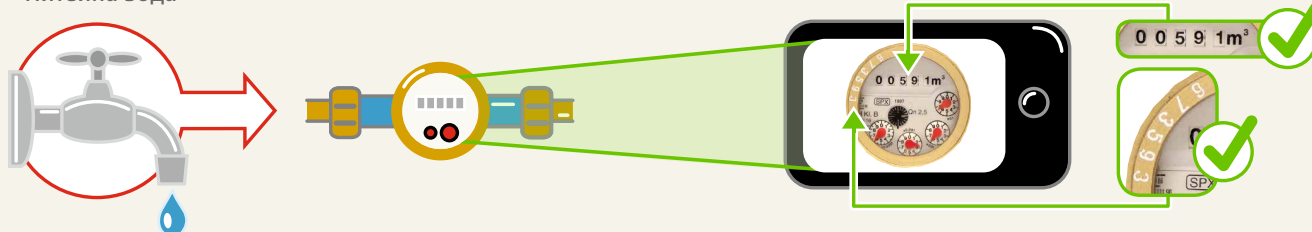
Ток



Природен газ

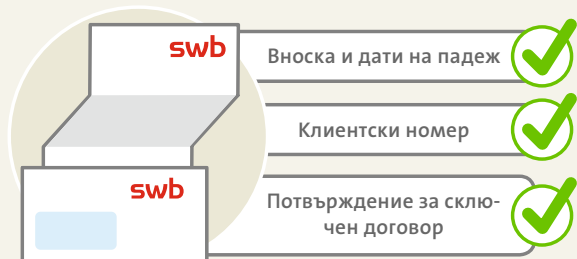


Питейна вода

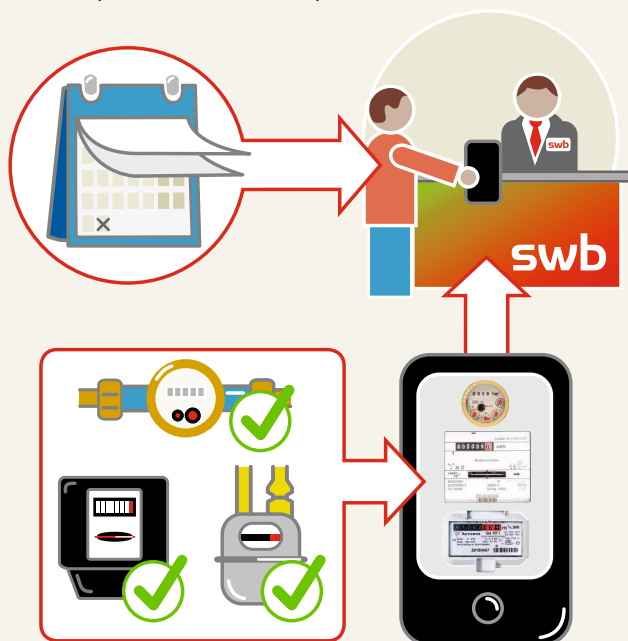


Какво се случва по-нататък?

След като сте подали заявка за включване към swb, получавате известие от нас по пощата. Писмото съдържа потвърждение за сключен договор, вашия клиентски номер, размера на вноските и датите на падеж.



След три месеца ви молим отново да дойдете в Центъра за обслужване на клиенти на swb с вашите актуални показания на броячите (виж страница 4 и 5). Тогава ще проверим дали размерът на месечните вноски е адаптиран към вашето потребление.



Какво е разсрочено плащане?

Вие плащате месечна вноска, която се основава на предполагаемото от нас потребление. Потреблението зависи от броя на лицата във вашето домакинство и вашите потребителски навици. Веднъж годишно swb изготвя годишен отчет и така констатира дали сумата от месечните плащания съвпада с действителното потребление. Тогава има две възможности:

1. Платили сте твърде много



Вие сте платили твърде много и имате кредит.

2. Платили сте твърде малко



Платили сте твърде малко и трябва да доплащате.

ТАКА ще ни откриете

Бремен



Бремен център
Am Wall/
Sögestraße
28195 Bremen



Бремен Север
Reeder-Bischoff-
Straße 61
28757 Bremen

Бремерхафен



Бремерхафен
Bürgermeister-
Smidt-Straße 49
27568 Bremerhaven

Работно време



понеделник до
петък
9.00–18.00 ч.

Какво означава това?

Вноска

Вие плащате на swb месечна вноска за вашата енергия. Размерът на сумата се определя от вашето годишно потребление на ток. Ако сте нов при нас, вашето потребление първоначално е по преценка (виж страница 7).

Фактура

Веднъж годишно получавате от swb фактура за вашето потребление. В нея пише дали ще ви бъдат върнати пари (кредит) или трябва да доплащате (оставаща сума за плащане). Ще научите и новия размер на вашите месечни вноски.

Директен дебит

Ако упълномощите swb за директен дебит (мандат за SEPA), вноските ще бъдат изтегляни всеки месец от вашата сметка.

Предупреждение и спиране на тока

Ако платимата вноска не постъпи в срок в swb (дата на падеж), след една седмица ще получите предупреждение. Ако и тогава не платите, след четири седмици подаването на ток ще бъде спряно.

Номер на брояча

Всеки брояч на swb има номер. Този номер на брояча е уникален. С него идентифицираме валидния брояч за вашия адрес на консумация (виж страница 5).

Показания на броячите

За годишния отчет swb се нуждае от вашите показания на броячите. За тази цел при вас ще дойде служител на swb, за да ги отчете. Или вие ще получите от нас картонче. Моля, нанесете в него вашите показания на броячите и ни го изпратете обратно.

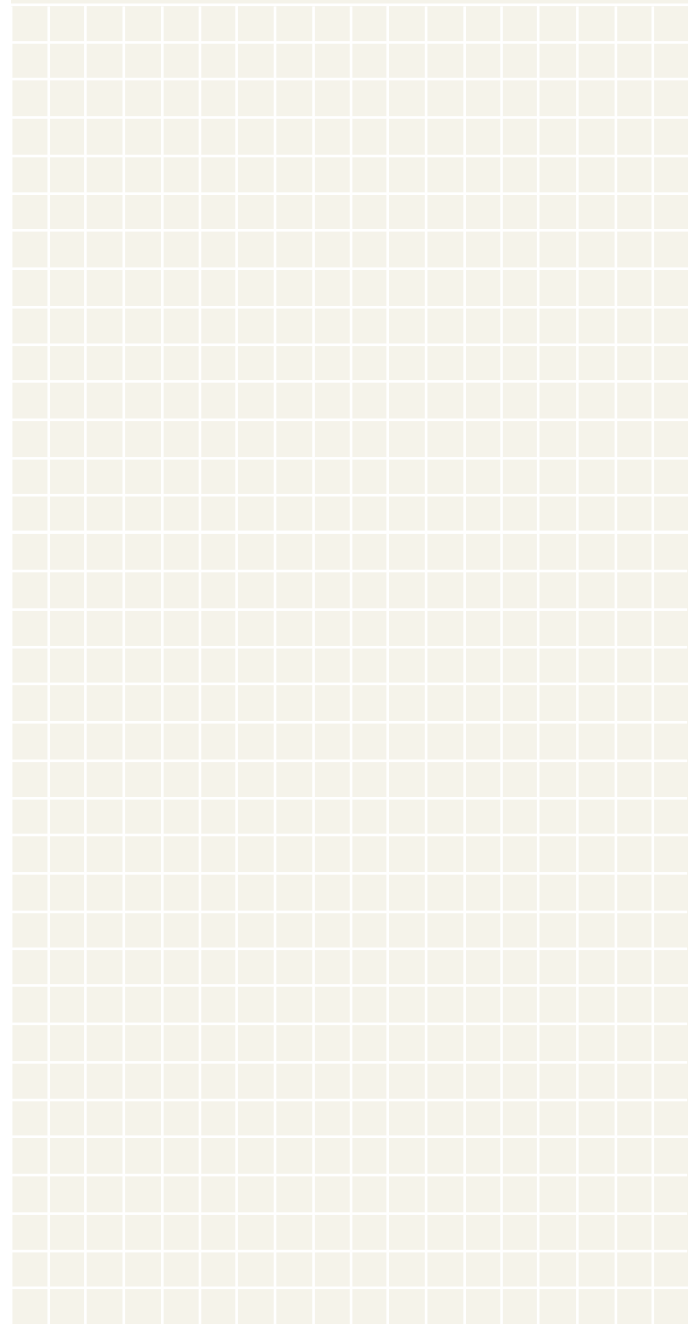
Потребление

Вашето потребление на ток, природен газ и топлинна енергия се изчислява в киловатчаса (kWh), на вода в кубични метри (m³).

Енергийни продукти

swb предлага много енергийни продукти. Ако подадете заявка за включване, ние с удоволствие ще ви предложим подходящия продукт.

Бележки



**swb Vertrieb Bremen
GmbH**

Център за обслужване

Postfach 10 78 03

28078 Bremen

Тел. +49 (0) 421 359-3590

Факс +49 (0) 421 359-2233

**swb Vertrieb Bremerhaven
GmbH & Co. KG**

Център за обслужване

Postfach 10 12 80

27512 Bremerhaven

Тел. +49 (0) 471 477-1111

Факс +49 (0) 0471 477-2321

Вашето съобщение до нас: www.swb-gruppe.de/kontakt
www.swb-gruppe.de